

TANZ -00





## Konzept Robotic - Übersicht



Dienstleistungen GmbH  
Gebäudereinigung

**SAUBER**

**1**

Idee

**2**

Vorarbeit

**3**

Nacharbeit

**4**

Zusammenarbeit –  
Modelle

**5**

Organigramm TS BC





## 1 - Idee!!



- Einsatz selbst fahrende Reinigungsautomate
- Personalreduzierung
- gezielte Qualifikation der Verantwortlichen für die Maschinenbetreuung
- Erhöhung der Reinigungsqualität
- erhöhte Wirtschaftlichkeit für den Kunden





## 2 - Vorarbeit



- Suche nach dem richtigen Partnern ( Adlatus, Taski, Wetrock, Cleanfix, Kärcher, Kenter etc. )
- Professionalisierung der Belegschaft im Umgang mit der neuen Technologie
- Suche nach geeigneten Objekten
- Gespräche mit den Kunden
- Begehung mit allen Beteiligten, um Details vor Ort zu besprechen.
- Testphase der Maschine planen
- Auswertung der Testphase. Wenn positiv beginnt die Umsetzung der Reinigung durch eine selbstfahrende Reinigungsmaschine





## 2 - Einführung der neuen Technologie

Ausgehend von einer Vorbereitungszeit von ca. 8 Wochen

Niederlassung	Standort	Beginn										
Muster	Muster											

- Begehung des Objekts durch Objektmanager
- Auswertung der Begehungsprotokolle
- Erstellung erste Einsatzplanung der Reinigungsmaschine
- Kunden Übertragung der CAD Plänen
- Erstellung von Schulungsplänen
- Training und Schulung der Mitarbeiter
- Anlieferung der Geräte und Maschinen und des Materials, Einrichten der Objekte
- Übernahme von Räumlichkeiten (Abstell- und Lagerräume)
- Übernahme von Schlüsseln
- Prüfung und Anpassung der Arbeitsabläufe
- Installierung QM-System und Qualitätskontrollen





### 3 - Nacharbeit



- In zwei Wochen Rhythmus wird eine Bewertung der Reinigungsleistung der Maschine innerhalb der ersten 12 Wochen vorgenommen
- Die Maschine wird mindesten 1 x pro Monat technisch betreut und gepflegt.
- Die Reinigungsprotokolle werden wöchentlich ausgewertet. Nach Kundenwunsch erfolgt eine gemeinsame Sitzung diesbezüglich.





- Modell 1 : wir integrieren die selbst fahrende Reinigungsmaschine im Rahmen einer Tourplanung. D.H, die Maschine ist nicht stationär im Objekt, sondern wandert durch den Tag von Objekt zum Objekt. Es wird einen fachlichen kompetenten Mitarbeiter eingestellt, der nur diese Aufgabe übernimmt. Seine Aufgabe beinhaltet, zusätzlich zur Transport der Maschine, der manuellen Reinigung denen Bereichen, die nicht durch die neue Technologie möglich ist. Dieses Modell erfordert seitens Kunden ein hohes Maß an Flexibilität, was die Reinigungszeit angeht. Dieses Modell ist prädestiniert für Filialisten und für alle Objekte, welche eine solche maschinelle Reinigung nicht täglich erfordern.





- Modell 2 : Die Maschine ist stationär im Objekt. Das ist dann erforderlich, wenn die maschinelle Reinigung durch die selbstfahrende Reinigungsmaschine mehrfach wöchentlich stattfinden soll. Außerdem ist dieses Modell auch dann zu empfehlen, wenn die zu reinigende Fläche ein Volumen über 2.000 m<sup>2</sup> pro Reinigungsintervall beträgt.



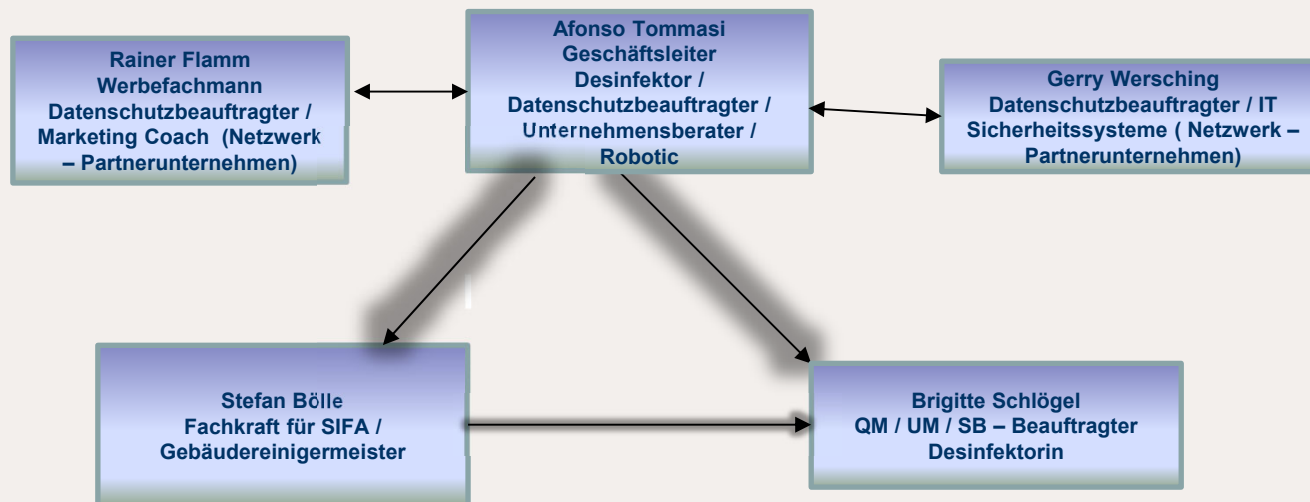




- Modell 3 : In der voran gegangenen Modellen wurde angenommen, dass die TS Dienstleistungen die Maschine kauft und die UR als Dienstleister betreut. Eine weitere Möglichkeit ist aber auch, dass der Kunde die Maschine kauft und die Reinigung selbst organisiert. Dafür kann die Firma TS Dienstleistungen, durch ihr Tochter-Gesellschaft TS Beratungcenter, beratender tätig werden. Wie umfangreiche die Beratung erforderlich ist, wird von Fall zu Fall zusammen mit dem Kunden erörtert und einen Bedarfsanalyse erstellt.



# ORGANIGRAMM TS Beratungscenter – Modell 3



TS Beratungscenter  
Laurentiusstr.14, 71069 Sindelfingen - Tel.: 07031 38 49 81  
[www.ts-beratungscenter.de](http://www.ts-beratungscenter.de) / [info@ts-beratungscenter.de](mailto:info@ts-beratungscenter.de)

Freigegeben: 20.06.2018, Afonso Tommasi - GF



Partner



Dienstleistungen GmbH  
Gebäudereinigung

**SAUBER**



**KÄRCHER**



**NEU**  
ADLATUS CR 700



Die Gebäudedienstleister  
Mehr als nur Sauber



# Vielen Dank für Ihr Interesse an den Dienstleistungen der TS Gruppe

**TS Dienstleistungen GmbH**  
Laurentiusstraße 14  
D-71069 Sindelfingen

info@ts-sauber.eu  
T 07031 38 49 81  
F 07031 204 59 53



**[www.ts-sauber.eu](http://www.ts-sauber.eu)**



DIN EN ISO 9001  
DIN EN ISO 14001  
REG.-NR. 03/18 026580



QUALITÄTSVERBUND  
GERÄUDEDIENSTE®

